

# WILLKOMMEN IN DER SCHULE LAUPEN

---

ELTERNABEND DER KINDERGÄRTEN VOM MITTWOCH DEN 02.09.2020

ALLGEMEINER TEIL ZUR SCHULE / SCHULEINTRITT

MICHEL HORN

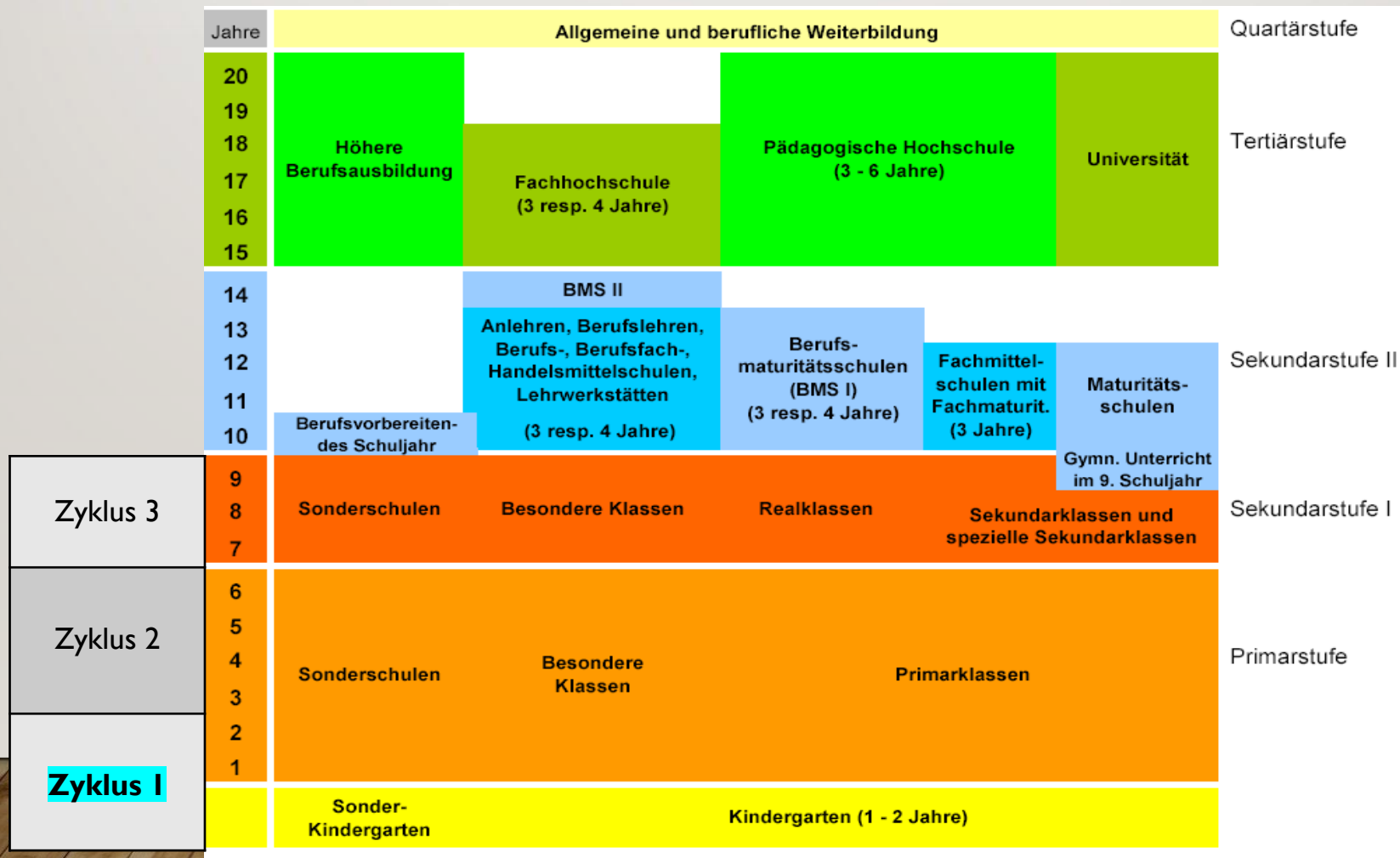
SCHULLEITER

# DIE LEHRPERSONEN DER KINDERGÄRTEN

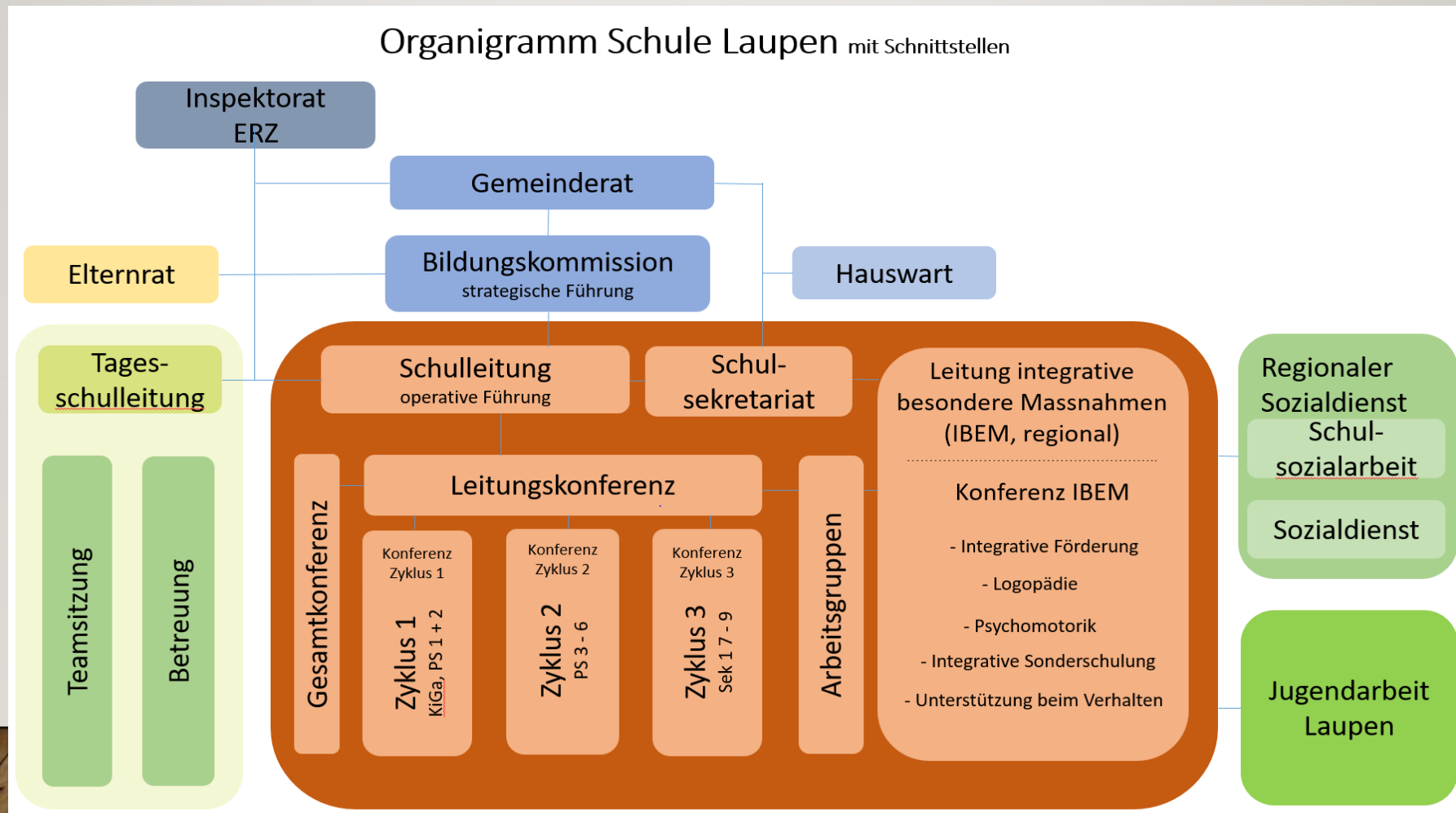
---

- Frau S. Geiger, **Klassenlehrperson** KG Birkenweg, **Zyklusverantwortliche**
- Frau D. Folly, **Klassenlehrperson** KG Sportplatz
- Frau R. Imhof, **Klassenlehrperson** KG Schulhaus
- Frau P. Wyder, **Klassenlehrperson** KG Mühlestrasse
- Frau C. Fasel, Teilpensenlehrkraft KG Schulhaus
- Frau D. Jungo, Heilpädagogin
- Frau F. Riesen, Heilpädagogin und Lehrperson «Deutsch als Zweitsprache» (DaZ)
- Frau K. Stritt, Logopädin
- Frau S. Urweider, Heilpädagogin und Lehrperson «Deutsch als Zweitsprache» (DaZ)

# DAS BILDUNGSSYSTEM IM KANTON BERN; ÜBERBLICK



# DIE SCHULE LAUPEN IN KÜRZE; ORGANIGRAMM



# SCHULE LAUPEN IN KÜRZE; KLASSEN & ZUTEILUNG

---

- Laupen führt ab **Kindergarten** bis Ende Primarstufe sogenannte Mehrjahrgangsklassen. Das heisst in einer Klasse sind immer 2 Jahrgänge vertreten.
- Aufs Schuljahr 2020 konnten wir einen 4. Kindergarten eröffnen.
- Die Zuteilung der Kinder in die verschiedenen Kindergärten erfolgt nach festgelegten, hierarchischen Kriterien (bspw. Klassengrösse, Geschlechter, Wohnort, indiv. Förderbedarf, Wunsch der Eltern ...) auf Antrag der Klassenlehrpersonen durch die Schulleitung.

# VORBEREITUNG AUF DIE SCHULSTUFE

## SORGFÄLTIGE BEGLEITUNG UND BEURTEILUNG

---

### Während dem 1. Kindergartenjahr

- Elternabend: allgemeine Informationen
- 1-2 Persönliche Elterngespräche (Standortbestimmung)
- Wo steht das Kind, Ressourcen und Förderbedarf erkennen
- In der Regel Reduziertes Kindergartenpensum
- Frühzeitige Einschulung möglich, Entscheid durch die Schulleitung

### Während dem 2. Kindergartenjahr

- Elternabend: allgemeine Informationen
- Übertrittgespräche (Standortbestimmung)
- Übertrittentscheid durch die Schulleitung
- Drittes Kindergartenjahr in Ausnahmefällen möglich, Antrag an Schulleitung
- Zweijährige Einschulung: Nach Abklärung und auf Antrag der Erziehungsberatungsstelle verfügt die Schulleitung den sogenannten Schullaufbahnentscheid.

# BEURTEILUNG UND ZUTEILUNG IN DER PRIMARSTUFE

---

Auf der **Primarstufe** führen wir aktuell weiterhin drei «1./2. Klassen»:

- 1./2. Klasse A (Klassenlehrperson Frau N. Küffer)
- 1./2. Klasse B (Klassenlehrpersonen Frau L. Neuhaus)
- 1./2. Klasse C (Klassenlehrpersonen Frau J. Wittwer und Frau S. Urweider (Stv. von Frau Weber))

# ÜBERTRITT VOM KINDERGARTEN IN DIE PRIMARSTUFE

---

- Die Lehrpersonen beurteilen die Kinder nach den kantonalen Vorgaben.
- In Laupen gelten folgende Termine und Abmachungen (schulelaupen.com//copy-of-stundenplan → «Merkblatt Beurteilung LP2 I» [https://docs.wixstatic.com/ugd/6475c7\\_a83cf560af5d4d9d9ba77afbdf566eb.pdf](https://docs.wixstatic.com/ugd/6475c7_a83cf560af5d4d9d9ba77afbdf566eb.pdf))
- Kinder treten in der Regel nach zwei KG-Jahren in das I. Schuljahr der Primarstufe über
- → Standortgespräch siehe Gesprächsprotokoll:  
[https://www.erz.be.ch/erz/de/index/kindergarten\\_volksschule/kindergarten\\_volksschule/beurteilung-lehrplan-21/downloads.assetref/dam/documents/ERZ/AKVB/de/02\\_Beurteilung\\_Uebertritte/beurteilung\\_lp21\\_standortgesprach\\_eltern\\_protokoll\\_d.pdf](https://www.erz.be.ch/erz/de/index/kindergarten_volksschule/kindergarten_volksschule/beurteilung-lehrplan-21/downloads.assetref/dam/documents/ERZ/AKVB/de/02_Beurteilung_Uebertritte/beurteilung_lp21_standortgesprach_eltern_protokoll_d.pdf)
- D.h. Ihr Kind wird Ende KG in eine der Klassen eingeteilt werden. Alle Klassen befinden sich im Schulhaus der Primarstufe. Sie werden im Frühjahr u.a. über die Einteilung informiert werden.





**„Das Gras wächst nicht schneller, wenn man daran zieht.“** Afrikanisches Sprichwort

- Wir fördern gemeinsam mit Ihnen Ihr Kind und unterstützen es in seiner persönlichen Entwicklung
- Wir lernen spielerisch unter Einbezug aller Sinne
- Wir begleiten Ihr Kind sorgsam und ermöglichen ihm somit einen freudvollen Schulstart



**SCHULE LAUPEN IN KÜRZE;** WEITERE INFOS ZUR SCHULE

---

**[www.schulelaupen.com](http://www.schulelaupen.com)**

(bspw. Termine, Stundenplan, Formulare ...)

**Schulbroschüre** (erhielten Sie im Sommer oder auf  
[www.schulelaupen.com](http://www.schulelaupen.com))



# WAS UNS AUCH NOCH WICHTIG IST

---

*„Unserer Schule ist eine Schule für alle. Sie will begabte wie schwächere Schülerinnen und Schüler gleichermaßen begleiten und fördern. Sie sucht und pflegt den Kontakt mit Eltern, Behörden, Institutionen und Fachstellen.“*

*aus dem Leitbild der Schule Laupen*

Das Wichtigste: «*Sie sucht und pflegt den Kontakt mit Eltern*» – suchen auch Sie den Kontakt!

Ein entscheidender Erfolgsfaktor einer gelungenen Schullaufbahn ist eine enge, konstruktive Zusammenarbeit von Eltern und Lehrpersonen – ein gemeinsames am Strick ziehen.



# FRAGEN & BESTEN DANK!

---

Haben Sie Fragen?

Nebenbei: «keine Elterntaxis»; helfen sie mit, dass die Kinder selber lernen ihren Schulweg zu bewältigen und dabei auch noch ihrem Mangel an Bewegung entgegenwirken.

Wenn Sie diese Folien wünschen, so senden Sie einfach eine entsprechende Mail an [sl.schule@laupen.ch](mailto:sl.schule@laupen.ch) .

**Besten Dank für Ihre Aufmerksamkeit**

**Wir wünschen Ihnen und Ihrem Kind schon jetzt einen  
freudvollen Schulstart!**